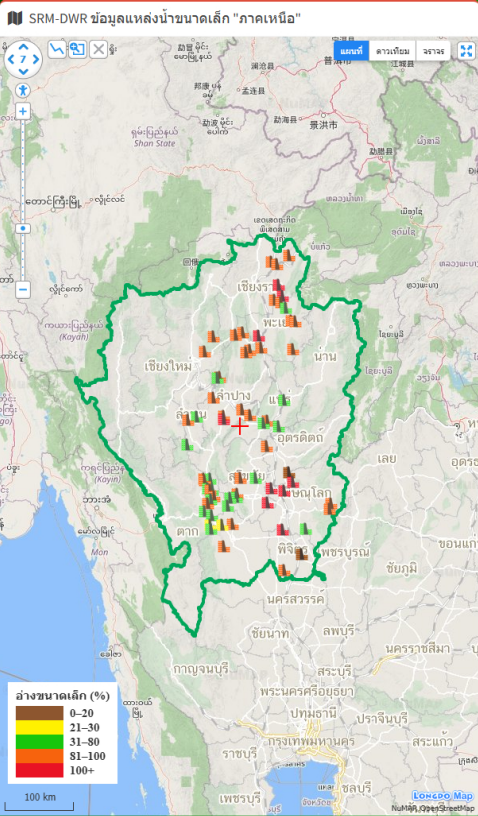




รายงานสถานการณ์ปริมาณน้ำแหล่งน้ำขนาดเล็ก



ข้อมูลแหล่งน้ำขนาดเล็ก "ภาคเหนือ" วันศุกร์ ที่ 31 มกราคม พ.ศ. 2568

ปริมาณน้ำปัจจุบัน	84.25 %	<table border="1"> <thead> <tr> <th>ร้อยละปริมาณน้ำเก็บกัก</th> <th>จำนวนแหล่งน้ำ</th> </tr> </thead> <tbody> <tr> <td>0-20</td> <td>2</td> </tr> <tr> <td>21-30</td> <td>2</td> </tr> <tr> <td>31-80</td> <td>19</td> </tr> <tr> <td>81-100</td> <td>35</td> </tr> <tr> <td>100+</td> <td>9</td> </tr> </tbody> </table>	ร้อยละปริมาณน้ำเก็บกัก	จำนวนแหล่งน้ำ	0-20	2	21-30	2	31-80	19	81-100	35	100+	9
ร้อยละปริมาณน้ำเก็บกัก	จำนวนแหล่งน้ำ													
0-20	2													
21-30	2													
31-80	19													
81-100	35													
100+	9													
ความจุเก็บกัก	180.03 ล้าน ลบ.ม.													
ปริมาณน้ำ	151.67 ล้าน ลบ.ม.													

ชื่อแหล่งน้ำ	จังหวัด	ระดับน้ำ (ม.รทก.)	ความจุอ่าง (ล้าน ลบ.ม.)	ปริมาณน้ำ (ล้าน ลบ.ม.)	ร้อยละปริมาณน้ำ
ภาคเหนือ					
อ่างเก็บน้ำห้วยก้าง	เชียงราย	446.05	1.14	1.31	114.91%
บึงเบิก	อุตรดิตถ์	47.53	0.72	0.81	112.50%
บึงรฆาน	พิษณุโลก	39.60	4.19	4.64	110.74%
อ่างเก็บน้ำห้วยคลองเหมือง	อุตรดิตถ์	90.35	2.38	2.55	107.14%
อ่างเก็บน้ำห้วยแม่ตุ้ม	พะเยา	440.45	3.03	3.23	106.60%
บึงใหญ่	สุโขทัย	44.86	0.55	0.58	105.45%
อ่างเก็บน้ำห้วยขี้เหล็ก	เชียงราย	393.06	1.37	1.41	102.92%
อ่างเก็บน้ำแม่เหิน	ลำปาง	284.40	1.39	1.43	102.88%
บึงลับแล	สุโขทัย	49.27	1.54	1.56	101.30%
อ่างเก็บน้ำห้วยก้อด	ลำปาง	408.98	1.89	1.87	98.94%

